

# 《初中音樂新編》第二冊

課次3 齊來編伴奏

增潤工作紙

姓名：\_\_\_\_\_

日期：\_\_\_\_\_

班別：\_\_\_\_\_



(增潤點一)

不同大小調的正和弦各有不同，如 C 大調的 I、IV 和 V 和弦分別是 C、F 和 G 和弦。熟悉各調的 I、IV 和 V 和弦對為旋律配和弦很有幫助。

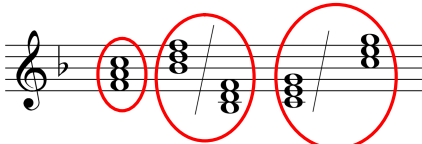
1. 填寫以下調的正和弦，並以全音符表示出來。

例如：D 大調



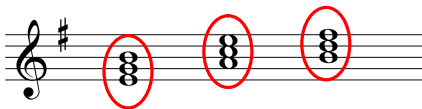
I: (D) IV: (G) V: (A)

(a) F 大調



I: (F) IV: (B<sup>b</sup>) V: (C)

(b) E 小調



i: (Em) iv: (Am) v: (Bm)

(c) B<sup>b</sup> 小調



I: (B<sup>b</sup>) IV: (E<sup>b</sup>) V: (F)

配和弦須注意強拍上音符的唱名，再選用包含該唱名的和弦。有些唱名可有多於一個和弦選擇，例如：唱名 s 可配 I 或 V 和弦，d 則可配上 I 或 IV 和弦，而通常第一個和弦是 I 和弦。

2. 為以下歌曲選段填上三和弦的音符及名稱(注意各歌曲的拍子及各小節的音符時值)。

(a) 霍士特：Old Black Joe

d s l d' s d s l r

D G A D G A

(b)

m l f s m

Em Am Bm Em

(c) My Bonnie

s d' l r' t t d' m'

B<sup>b</sup> B<sup>b</sup> E<sup>b</sup> F F F B<sup>b</sup> B<sup>b</sup>